

# 酪農学園生協に加入して、 ご利用ください

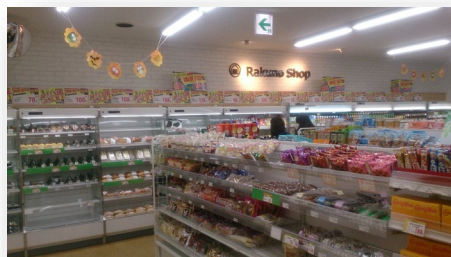
酪農学園生協は、今年、創立60周年を迎える歴史ある生協です。学生・教職員によって作られ、組合員の大学生活を支えています。

生協をご利用いただくには、生協組合員に加入いただく必要があります。まずは生協加入手続きをお済ませください。

① **2022年は93.4%の新入生が組合員加入しました**  
**みんなで協同し支え合う**大学生協に、多くの理解と共感をいただきました。

② **出資金は卒業時に返還します**  
出資金は生協でお預かりし、様々なサービスを行うために活用します。  
卒業時にはお手続きいただき、**返還**いたします。安心してご加入ください。

③ **電子マネーでキャッシュレス決済、早くお得**  
生協電子マネーを使うと**キャッシュレス**で買い物ができ、**便利でスピーディ**。  
組合員だけが利用できる**ポイント還元**や、**ミールプラン（食堂利用定期券）**も活用いただけます。



## 多様な大学生活を支える共済・保険

高校生とは異なり、日常生活でも行動範囲がぐんと広がります。動物を扱う実習中、アルバイトやインターンシップ、海外留学など、さまざまなことにチャレンジする大学生のために、組合員の声をもとに作ってきた保障、それが「CO・OP学生総合共済」「学生賠償責任保険」です。

① **学内・学外問わず、24時間365日をサポートします**  
広がった行動範囲にあわせ、講義中（正課内）のケガ・事故はもちろん、急な病気による入院、アルバイト中のケガ、インターンシップ先での事故、留学先での事故だって、**いつでもどこでもサポート**。

② **急激に増えている「こころの病」も保障対象**  
入院期間が長くなることが多い**こころの病**も、「こころの早期対応保障」と長期の入院保障で支援。  
大学生活を卒業までサポートします。

③ **保護者の方も使える「学生生活無料健康相談テレホン」**  
からだところに関する悩みに、専門の相談員がお答えする「からだところの健康相談」、一人暮らしで困ったことサポートを行う「くらしの相談」。  
どちらも、**学生総合共済加入者**と、その**保護者の方がご利用**いただけます。



CO・OP学生総合共済パンフレット

生協・共済の詳細情報・  
お申し込みはこちら →



本ご案内は、3月6日時点で酪農学園生協がご案内する各種手続きがお済みでない方へお送りしています。すでに検討済みや、行き違いでお手続き済みの際はご容赦ください。