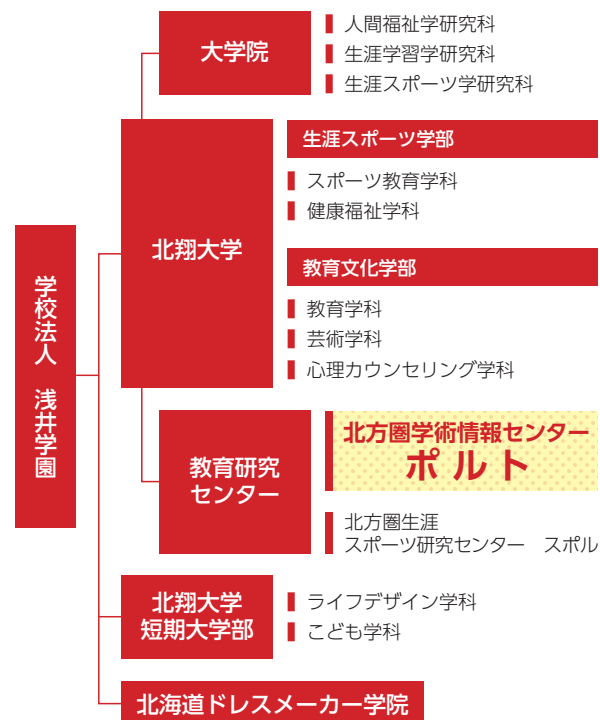


北翔大学北方圏学術情報センター（愛称：ポルト）は、平成13年度文部科学省の「学術フロンティア推進事業」に基づく、私立大学の大学院研究科や研究所等のうちから、優れた研究実績を有し今後とも継続的に発展が期待される中核的研究拠点として選定され、発足しました。

施設概要

施設規模は、地上8階・地下1階、総面積8,700㎡です。377名分の可動式客席を設けた1階のポルトホールには、最新技術を駆使した映像・音響・照明等の設備が備えられており、各種シンポジウム、コンサート、講演会等に利用されています。1階～3階の2か所に設けられたギャラリーは、美術分野や服飾関係の展示などに利用され地域社会の人々にも公開されています。また、4・6階は研究室ゾーン、6～8階は北海道ドレスメーカー学院の校舎となっております。

学校法人 浅井学園組織概略図



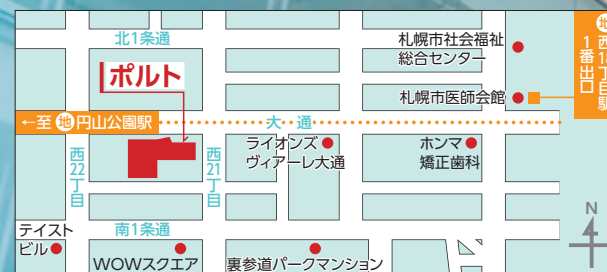
北方圏における生活文化・生活福祉の向上を目的とした研究施設

NORTHERN REGIONS ACADEMIC INFORMATION CENTER PORTO

北翔大学 北方圏学術情報センター「ポルト」

北翔大学 北方圏学術情報センター「ポルト」 Northern Regions Academic Information Center "PORTO"

☎ <http://www.hokusho-u.ac.jp/studentlife/campusguide/porto>



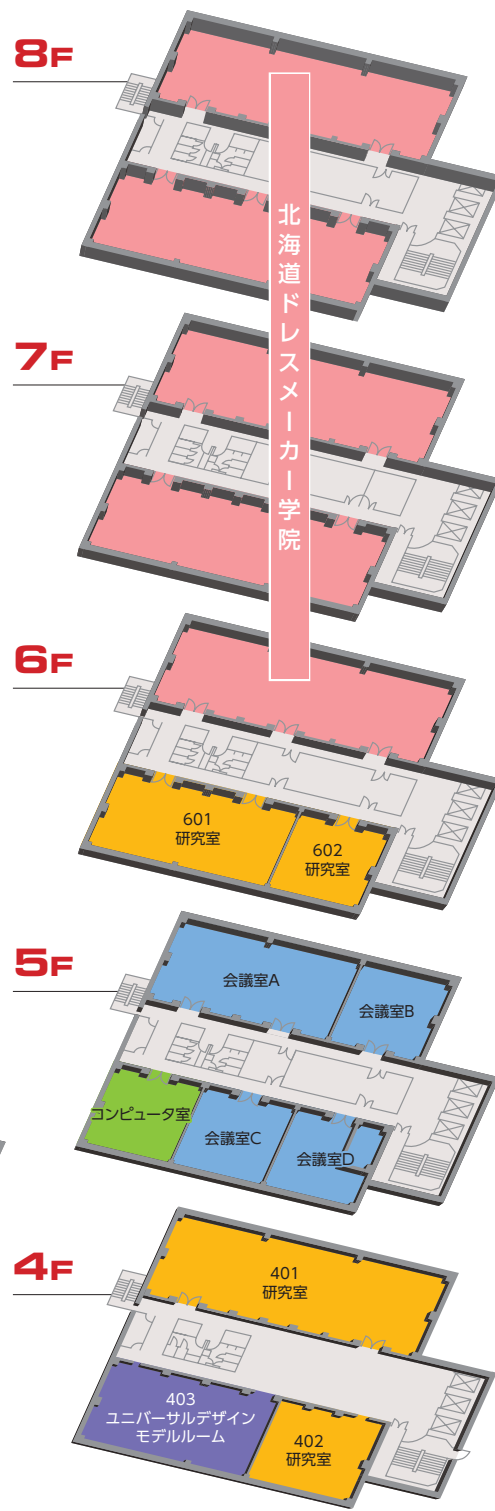
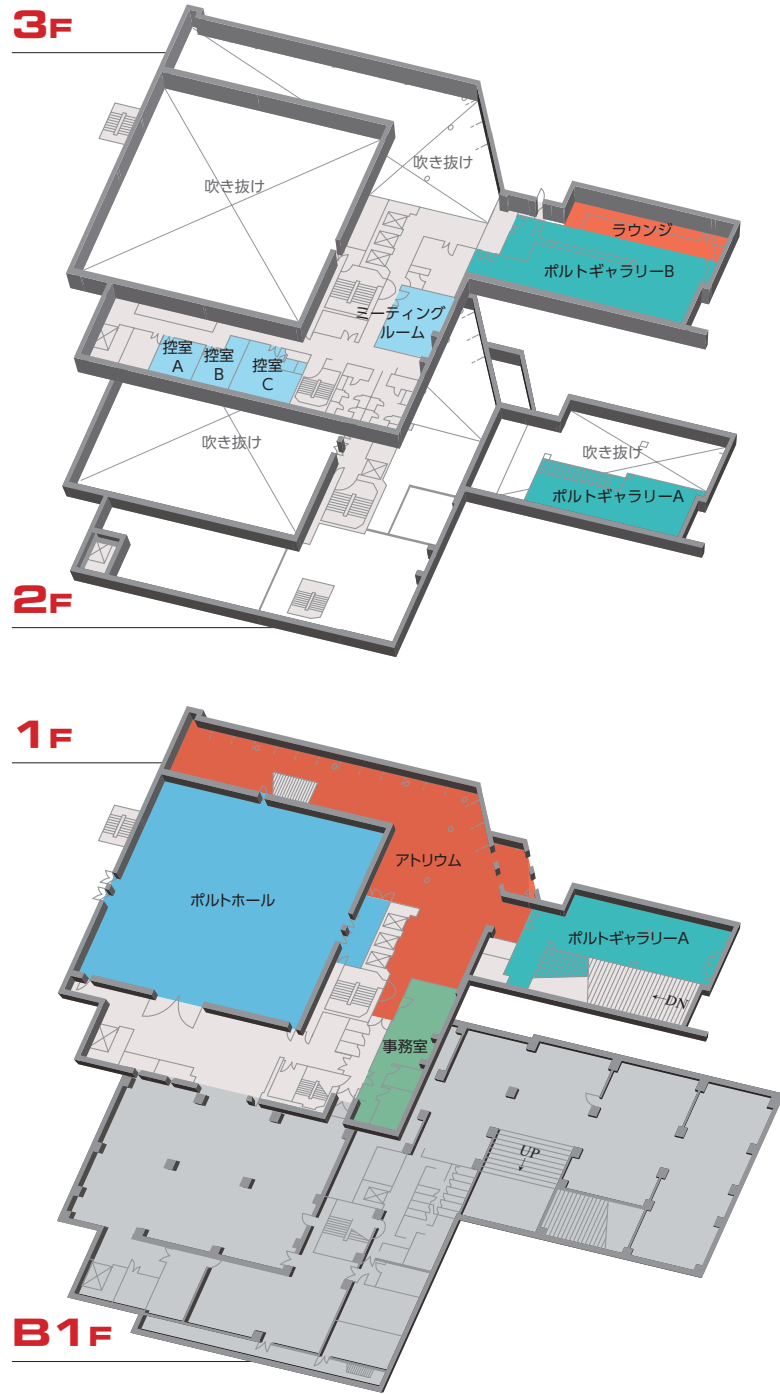
ACCESS 〒064-0801
北海道札幌市中央区南1条西22丁目1番1号
地下鉄東西線西18丁目駅1番出口徒歩7分

連絡先: センター TEL (011) 618-7711(代) FAX (011) 618-7712
事務室 ☐ porto@hokusho-u.ac.jp

北翔大学
HOKUSHO UNIVERSITY


〒069-8511 北海道江別市文京台23番地
TEL (011) 386-8011(代)

北翔大学
HOKUSHO UNIVERSITY




ポルトホール 1F

377名収容。室内壁面には、正面に300インチスクリーン1台、サイドに100インチスクリーン4台を配置し、研究成果の発表、シンポジウム、各種パフォーマンスやプレゼンテーションなどの多目的な用途のために設計された空間です。座席は可動式で席数を変えられます。




アトリウム 1F

館内入口のオープンスペースには、42インチのプラズマディスプレイを配置し、北方圏の様々な生活情報、デジタルコンテンツを配信していきます。また研究者や一般の市民の方々を含め、ここを訪れるすべての人々のために解放された交流スペースでもあります。




ポルトギャラリー A-1F・2F / B-3F

北方圏の生活福祉・生活文化に係る資料や作品等の展示・閲覧スペースです。展覧会の開催も可能です。



ポルトギャラリーA



ポルトギャラリーB

ユニバーサルデザインモデルルーム 4F


地震体感装置を整備した、ユニバーサルデザインモデルルーム実験設備を導入し、被験者による具体的な試験研究を行いながら、北方圏における住空間の総合的な研究を行います。

研究室 4・6F

各分野別に研究室を設置し、プロジェクト研究の効率的・総合的研究活動を推進します。また、各研究室にはGIGAビットの高速LANを敷設しています。

会議室 5F

各種会議や研究会等開催のための会議室を、大小合わせて4室用意しています。会議室A66名、会議室B、C、D39名収容可能



北海道ドレスメーカー学院 6~8F

ファッション業界で実際に使われている設備がそろった実践レベルで学ぶことができる専門学校です。夢を叶える力を育て、必要とされる人材を送り出しています。

