

みんなから「👍いいね」をもらった大学生協モデル 自信をもっておすすめします!

重要

保護者の方と
一緒に
ご覧ください

「教育大生にとってどんなパソコン・プリンターが必要か?」を再確認するため2023年9月に教育大1~4年の学生及び保護者の方に活用実態のアンケートをとりました。その結果を元に「教育大生のいま」に必要なパソコン・プリンターを選定しました。

つながる元気、ときめきキャンパス。



UNIV. 北海道教育大学生生活協同組合

CO-OP

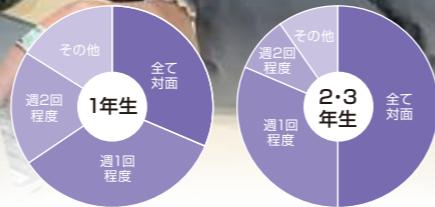
在校生アンケートの結果、

『My パソコン』

が必須です。

- 課題作成
- 軽く、実習先へ持ち運びやすい重量
- オンライン講義

在校生の声を聞き、学生の実態に合わせた商品を提案します。
 学生の理解度を測る為に、課題やレポートの提出が行われる為、パソコンの使用頻度は高いです。
 また、オンライン講義も行われている事、実習での使用機会もある事から自身用のパソコンを提案しております。



2023年前期のオンライン講義状況

生協の購入サイトは下記となります。

※購入サイトへログインするには、univcoopマイポータルへのご登録が必須です。
 必ず組合員加入をお願いします。



購入サイトはこちらとなります。所属校をお間違いのないようお願い致します。



[札幌校]

<https://ec.univ.coop/shop/c/cOK/>



[岩見沢校]

<https://ec.univ.coop/shop/c/cON/>



[旭川校]

<https://ec.univ.coop/shop/c/cOR/>



[釧路校]

<https://ec.univ.coop/shop/c/cOU/>



[函館校]

<https://ec.univ.coop/shop/c/cOX/>

教育大生おすすめセット

パソコン→P3~

モバイルバッテリー→P6

プリンタ→P9

iPad延長保守→P8

iPad→P7

👍 オススメ!

5点セット

税込 **280,320円**

商品個々の紹介は
次ページ以降をご確認ください。



単品でそれぞれ購入可能ですが、パソコンとiPadのセット割引は
『教育大生おすすめセット』『パソコン&iPadセット』
 の購入時のみ適用されますのでご注意ください。

Microsoft Surface Laptop Go 3

ディスプレイ	12.4インチ (1,536x1,024)、タッチパネル機能有※ペン非対応
重量	約1.13kg
OS	Windows11Pro
CPU	Intel 第12世代 (Alder Lake) Core™ i5-1235U
メモリ	LPDDR5 × RAM 8GB
容量	SSD 256GB
バッテリー駆動時間	最大15時間 (Microsoft公称値)
カラー	プラチナ
インターフェース	USB Type-A (3.2Gen2)×1、USB Type-C (3.2Gen2)×1、WEBカメラ搭載 (前面のみ)720p HD f2.0カメラ

税込 **168,780円** ※28,380円相当のサービスが含まれています。

※プレゼンテーションする際に、プロジェクタ等に出力する際、接続する為のHDMIケーブルやVGAケーブルを差し込む端子などは、別途、変換ケーブルのご用意が必要となります。研究室や講義で必要となるケーブル等を確認して、生協購買にてご購入ください。



●北海道教育大学では、Office365アカウントを無償提供しています。

入学後、大学のガイダンスを経て、

Office365アカウントが在学生へ無償提供 されます。

そのため、大学生協のパソコンはOffice非搭載モデルを採用しております。

●4年間安心して使えます『Microsoft Complete』

大学生協のパソコンは、1年間のメーカー保証が、4年間に延長している特別モデルです。

更に、アクシデントによる故障にも動産対応 (最大2回まで) 可能です。

《動産保障対象の故障》

(一例) 破損、水濡、落雷・火災・水害などの偶発的な損傷は対象外

《修理対象外品》なし

修理時には、修理または交換対応となり、交換品はリファービッシュ品になります。

リファービッシュ品とは：初期不良で返品された製品を、メーカーで修理・調整して再出荷するものこと。

※データの保障はありません。自身で定期的にUSBメモリやクラウド上でバックアップを取りましょう。



大学生協のプレミアムサポート

POINT
01

●365日 年中無休 4年間 10:00~19:00 無料電話サポート

パソコンの不調相談、Word・Excel・PowerPoint等の操作方法をサポート。場合によっては、遠隔操作でのサポートも。(ネット環境が必要)

POINT
02

●希望時に、故障したパソコン内のデータ取り出します

物理的にパソコン内のSSD (データ保存先) が故障していない場合に限り、指定先のデータを取り出し別途お預かりするUSBメモリ等へコピーします。

POINT
03

●大学長期休暇期間もパソコン修理が可能

帰省中の故障や、実習で生協へ修理に行けない時、修理先への直接修理受付が可能。

直接、修理先へパソコンを発送していただき、希望に応じて代替機もご住所へ発送します。

送料負担はありません。

特典 1 初期セットアップサポート

パソコンのセットアップする事は人生であまりありません。

自身でセットアップできるよう動画をデータで提供します。

スマートフォン等で見ながら作業ができます。

特典 2 先輩のアドバイスデータを提供

アンケート取得時に『これを知っておきたかった』を反映し、教員への

メール文書の打ち方やWord等の使い方等を先輩学生が作成しました。

特典 3 Microsoft社の人から教えるOneNoteの使い方 オンライン講習会への参加が無償

4月2週目以降に実施予定。(本紙作成段階で調整中)

詳細はパソコンを購入したメールアドレスへ発信します。

特典 4 PC故障時には、生協購買への相談でOK

PCがお手元に無いと困るという場合はその旨お伝えください。

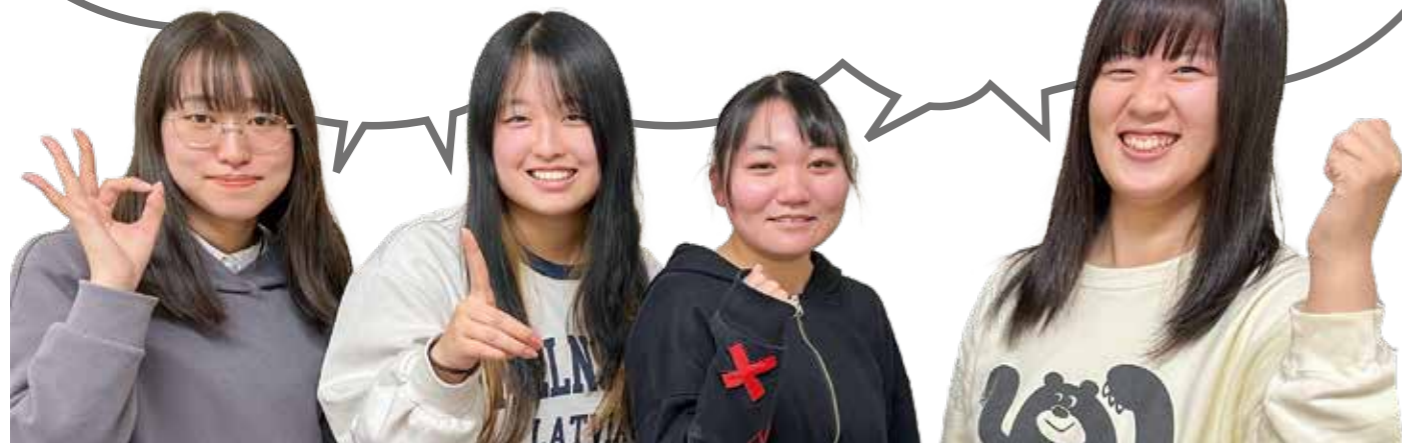
無料で貸出機を貸し出します。

※貸出機の台数には限りがある為、希望者が多い場合、貸し出せない事もあります。

特典 5 年に一度、PC点検会の実施

例年、11月頃実施しております。

多くの先輩方のアンケートを元に、
 「4年間安心して利用できること」
 「コストパフォーマンスに優れていること」
 これらに重点を置き、
 提案しているモデルです。



「大学生生活4年間フル活用できるPC」

であることを前提に、教育大生の利用実態に合わせ、オンライン講義に対応し、持ち運びやすく、使い勝手のよいモデルで選定しております。ご購入後の保障、点検会など、大学生協にしかない充実したサービスも付いています。

500mlのペットボトル2本分と
 ほぼ同じ重量1.1kgの
 携帯時の利便性

大学～自宅～実習先、帰省先等、
 PCを持ち運ぶ機会が
 多くあります。
 持ち運ぶ機会が多いことを
 考慮した上で提案しています。



購入者特典として
 スリーブケースをプレゼント

カバンの中に
 入れてもかさばらない。
 シンプルなデザインの
 ネイビーカラー。



指紋認証

指紋認証機能で、素早くログインできます。
 セキュリティ面で安心です。



よく受けるご質問

Q 入学後、購入できますか？

A 残念ながら、ご入学後の購入はできません。
 数に限りがございますので、お早目にご検討ください。

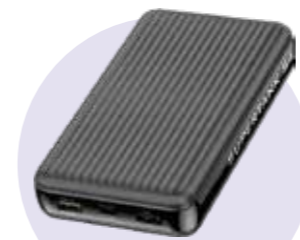
Q Microsoft以外のメーカーのパソコンが買いたいです。問題ないですか？

A Windowsのパソコンであれば、保障等の兼ね合いからも生協パソコンをお勧めします。Apple製品に関してですが、Apple製品を購入した方の30%が、「Windowsでしか動作しないアプリを使用するのに困った」との声がありました。大学のパソコン利用の仕方の講義も、Windowsで話が進むので、大学生協ではご入学なさる皆さまにはWindowsを推奨しています。社会に出たらWindowsを使用している学校・企業が95%を超えていますので、まずは、Windowsのパソコンをしっかりと使えるようになりましょう。
 ※Macをご購入希望の際には、別途ご相談ください。大学生協ではMacをアカデミック（学生・教職員）価格にて取り扱いしております。



モバイルバッテリー 大学内で「パソコンの充電が切れそう」という時に便利！

- 学内で「充電できる場所がない」を解決
- パソコン付属のACアダプターより軽い
- パソコンに付いているACアダプターを自宅用、モバイルバッテリーを外出用と使い分けができる



最大100W出力可能
 20,000mAhの大容量



65W出力可能



大学生協
 オリジナル3点セット
 モバイルバッテリー・
 ACアダプター・
 USB Type-C充電ケーブル
 …………… 税込 **14,980円**

教育大の学生にiPadを販売する理由

在校生にアンケートをとったところ、回答者の30%がiPadを保有、60%がiPadを持っていないけど興味がある（理由：実習先で導入されている、友人が持っていて便利そう）という結果でした。
2年生以上のアンケートで『実習等に関わった学校でiPad等のタブレットを求められた事があるか』の問いに対し「ある」と答えた学生が、1割に満たない程度いました。



生協のiPadは
アカデミック価格で
ご提供しております。

セットのみでの提供

税込 **75,080円**

- Apple iPad第10世代Wi-Fiモデル(カラー:シルバー/容量64GB) 税込**63,800円**
- Apple Pencil (USB-C) MUWA3ZA/A 税込**11,280円**

PCには無い
「iPad」だけの機能

- 画面を縦位置にして使用可能
- ペン入力が可能
- 写真撮影が可能

■ 講義に合わせ、iPadだけを持って行く日、PCだけを持って行く日、iPadとPCの双方を持ち込む日、など選択が可能です。

アンケート結果より、学習に必要なアプリをインストール、オンラインストレージを活用してデータをiPadクラウド上で出し入れしながら講義に臨む為、64GBあれば十分足りる容量です。 ※動画編集、ゲーム等を行うことは考慮しておりません。

教育大生がどのように使っているか、この場で一部紹介。

レジュメ（プリント類）の閲覧

iPadのカメラの「書類をスキャン」機能で、自動で台形補正やコントラストの調整が可能です。事前にデータで配布された資料を、あらかじめプリントアウトして講義に参加する必要がありません。
※講義によっては紙で印刷してくるよう求められる事もあります。ペンがあれば、データで保有している書類に自由にペン入力できます。

ノートとしての使用

ペンを使用し、手書きでノートがとれます。データファイルに対しての記入だけでなく、真っ白な状態から入力する事が可能です。

SplitView機能

画面を分割し、作業ができます。

セカンドディスプレイとしての利用が可能

パソコン、iPadの2つを持っている事で、どちらかをオンライン講義閲覧用に使用できます。オンライン講義を見ながら、メモの入力等を行う事ができるので便利です。



多くの学生が
使用しているアプリ
GoodNotes 6



時間割アプリ

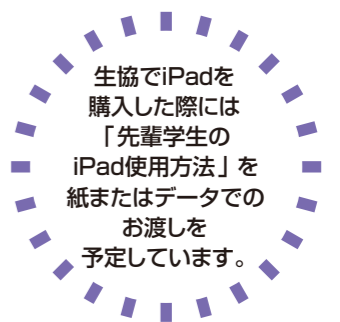
iPadの保障(QGケア for iPad)

iPadの保障は1年です。オプションの4年間延長保守を申し込む事で、4年間安心してご利用いただけます。

iPad延長保守.....税込**9,500円**

- iPad本体、Apple Pencilは自然故障時に修理。
- iPad本体のみ、破損・水濡れ時に修理。(自己負担金あり)

詳細は、購入サイト・本製品ページにてご確認ください。



パソコンとiPadをセットで購入する事で、
生協アカデミック価格より更に **3,000円**引きです。

『教育大生おすすめセット』『パソコン&iPadセット』が対象です。

セットでの購入以外は、
セット割引対象外と
なりますのでご注意ください。



大学生がよく使用する
「プリント」「コピー」
「スキャン」
その他でも必要な機能が備わっています。

これ1台あれば
安心です。

brother
DCP-J915N
税込**14,980**円



- 無線対応、ワイヤレス接続可
無線対応している為、Wi-Fi環境があればPC、タブレット端末、スマートフォンのいずれからも接続が可能。



- 連続スキャンで資料をデータ化
ADF（自動原稿送り装置）の活用で、大量のレジュメ、レポートをPDF化。
1枚1枚、用紙を入れ替えて読み込みすることがないので便利です。



- 急なインク切れでも安心
クロだけ印刷
カラーインクが切れても黒インクが残っていれば最長30日間、「クロだけ印刷」が可能。
急なインク切れにも安心です。
※電源コードを抜いたり、空になったインクカートリッジを抜いた場合には新しいインクカートリッジを取り付けるまで印刷できません。



プリンタのインクは
生協購買店で
販売しております。

一部DCP-J914Nの写真を利用しています。

- リモート印刷可能
紙での作業が中心になる場合、帰宅前に印刷しておけば、帰宅時には印刷されているので時間を有効活用出来ます。
※プリンターがネットワークに接続してある事、ブラザーオンラインへ会員登録していること、MobileConnectをダウンロードしておく必要があります。



- 4年間のピックアップ修理対応
引き取り・お届けの配送料が無料
「プリンター」の調子が悪い時は、生協へご連絡ください。
修理の際は生協へお知らせ頂ければ重たいプリンターをご自身で持ち運ぶ事なく修理可能です。

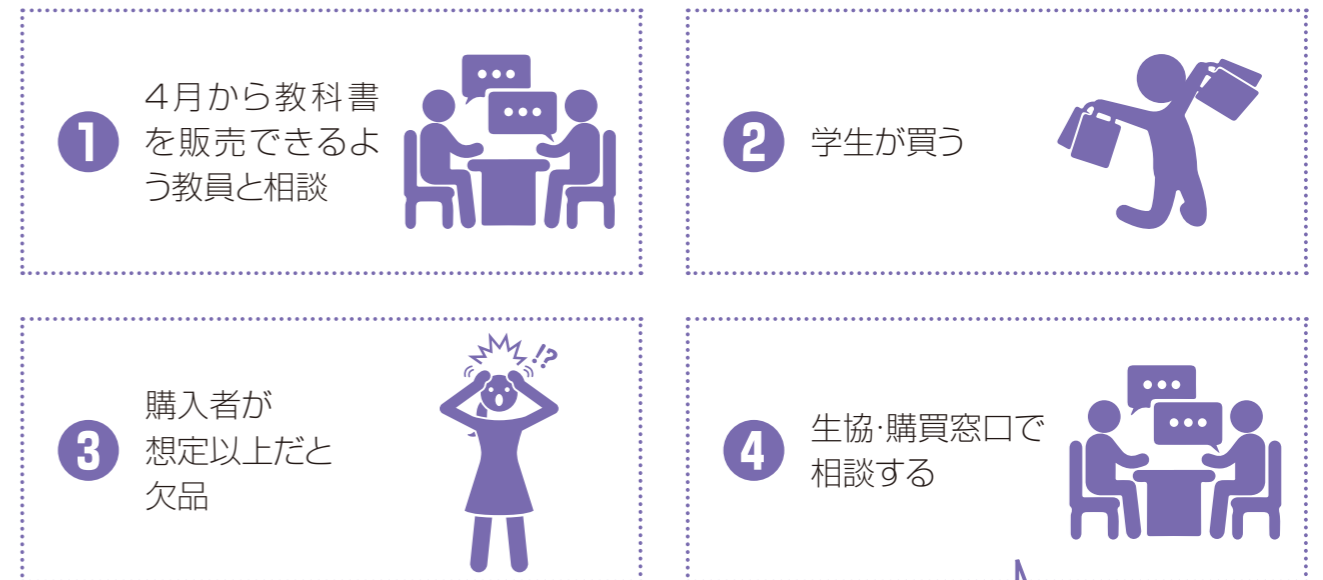


教科書は、生協の購買店で販売します。

入学後、ガイダンスが終わり、講義が始まりましたら、生協の店頭にてご確認ください。LINEからも情報を発信します。

hue-payでお会計する事で、多くの教科書が5%分ポイント還元されます。

生協で販売している教科書に関して



生協で用意されていない教科書も同様に相談すれば手に入ります。

必要だとわかったらなるべく早めに購入いただけますようお願いいたします。

教科書だけではなく、実験ノート、白衣、リコーダー、関数電卓など、講義に必要な製品を生協では販売しています。教育実習先で、必要になった教科書も必要となったタイミングで購入可能です。

●パソコン

保証内容が充実しているので、これにしません、と父が言って生協パソコンになりました。正直、パソコンに詳しくない私にとって初期セットアップしてもらえ、操作方法がよくわからなくなった時サポートダイヤルに電話をして解決してもらった事があるので、本当に良かったと思っています。まだ、故障はしていませんが、故障時に、生協にパソコンを持ち込めば対応してもらえるので安心して利用しています。自宅、大学、バイト先とパソコンを持ったまま1日移動している事もあるので、何かあった時対応してもらえるのはいいな、と思っています。同じパソコンを持っている友達も多いので、使用方法が分からない時相談しやすいのも助かります。学校内で充電できる場所を確保できない事もありますが、自宅でフルに充電してあれば、9時から18時までオンラインと対面で講義を受けてても電池不足になっていないので満足しています。



函館校 新2年
菅原大輝さん

●プリンター

現在、レポートはデータでの提出が多いため、紙で提出する機会はあまり多くありませんが、依然として紙での提出を求められる授業もありますし、履修登録*の際は必ずと言っていいほど、プリンターを使用します。近隣のコンビニにもプリンターはありますが、わざわざ移動するのも面倒ですし、何よりいちいちお金がかかってしまいます。生協でインクや用紙の販売もあり、もしもの時も安心できるのが嬉しいポイントです。パソコンやスマホと連携して簡単にコピーできるので、とても便利だと思います!



岩見沢校 新2年
桑田歩香さん

*履修登録とは、自分で受ける講義を選択し登録する作業の事です。

●iPad

あると便利です。正直、iPadがない時はない生活が成り立っていましたが、手に入れてからは生活から切り離せなくなって来ています。元々は、色々なものをデータ管理できればいいと思って、購入しました。実際に利用してみると、ノートとして利用してて、講義毎にフォルダ分けすればデータ管理が非常に楽です。iPhoneとそこまで使用方法も変わらないので、同じ感覚で利用できますし、オンライン講義の時にパソコンの電池切れの時だったりパソコンがうまくWi-Fiと接続できない時にiPadで代用できるし、と使用頻度はどんどん上がって行きました。大学の附属小学校でも学習用iPadが導入されているので、将来的な事を考えると、iPad慣れしておいた方が良いかと個人的に思っています。



釧路校 新2年
佐々島忠佳さん

北海道教育大学生協のホームページ

<https://www.hokkaido.seikyou.ne.jp/hue>

※「受験生・新入生応援サイトはこちら」から、各キャンパスのページをご覧ください。



札幌キャンパス

〒002-0875 札幌市北区あいの里5条3丁目1番
TEL. (011)778-8861/FAX. (011)778-8862

岩見沢キャンパス

〒068-0835 岩見沢市緑が丘2丁目34番地
TEL. (0126)24-1236/FAX. (0126)24-7422

旭川キャンパス

〒070-0825 旭川市北門町9
TEL. (0166)51-6453/FAX. (0166)54-5111

釧路キャンパス

〒085-0826 釧路市城山1-15-55番
TEL. (0154)42-7566/FAX. (0154)42-7534

函館キャンパス

〒040-0083 函館市八幡町1-2
TEL. (0138)41-1113/FAX. (0138)41-1114