

下宿・学生会館 物件情報の見方

■物件情報の見方

物件名	家賃	家賃(下限～上限)月額	万円
物件住所／交通機関・大学までの通学徒歩分			
●料金システム●			
入居時の費用	【室内設備】	外観の写真と内観の様子	
毎月の費用	【共用設備】		
食事料金システム		間取り	
■個別メーター等費用			

入館費・契約金

入館、契約手続きにかかる費用ですので既納されますと返却されません。

敷金・保証金

契約期間満了後、返金されます。但し、契約期間の中途解約者には返金されません。

保証料(保証会社用)

契約時の保証会社の登録費用です。登録後の返金はありません。

管理費

共用施設の諸費用、一般管理費です。学生会館によっては水道・光熱費が含まれている場合もあります。また、毎月・年間払いの設定の物件もあります。

室料(館費)

部屋の借賃のことです。前家賃制で毎月支払いが一般的ですが、半年払いまたは一年払いを選択できる学生会館もあります。また、食事が含まれている料金設定と室料のみでお食事を選択していただく料金設定をしている所もあります。

暖房料

学生会館ごとに暖房の設備が異なります。料金システムに載っている暖房料は年間または決められた各月のお支払いの設定となります。下宿は、メーター等での実費がほとんどです。

退館(退去)時の清掃料

退館(退去)される際に室内のクリーニング費用が別途必要です。

個別メーター等

光熱費・水道代が管理費等に含まれていない学生会館と下宿の方は別途メーターでの実費となるところが多いようです。

住宅保険

入居契約にあたり借家人賠償保険等への加入が必須です。生協の補償制度への加入には生協への加入が前提となります。

詳しくは「加入手続きのご案内」冊子をご覧ください。

※室料・管理費は非課税です。それ以外は課税の対象となります。

※設備・料金システムが学生会館ごとに微妙に異なりますので詳しくは46ページから50ページの学生会館の広告ページをご覧ください。

ご不明な点はルームガイドスタッフにお問合わせください。

ア 松本下宿

家賃

1年契約/男子専用/2部生入居可

(6帖～9帖)

4.5～4.9 万円

豊平区旭町5丁目1-5 徒歩で地下鉄学園前駅まで3分 北海学園大まで1分・北海商科大まで4分

入館時の費用	敷金	金額
契約金	30,000円	
退去時清掃料 (入居時)	10,000円	
暖房清掃料		
毎月の費用	管理費	4,000円
水道料	2,000円	
家賃(食事)	45,000円～49,000円	

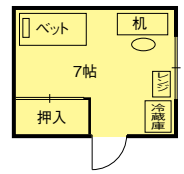
【室内設備】

机・イス・ベット・照明・
灯油ストーブ・押入れ・
ガス台・カセットコンロ・
電子レンジ・冷蔵庫・
光インターネット対応

【共用設備】

玄関・食堂・洗濯機・乾燥機・
掃除機・
バス・シャワー (15分200円)

〈仲介〉



木造2階建て
昭和50年1月建築
専有面積 10m²～

※住宅保険/生協・保険(学賠+特約)要
【個別メーター等】
電気、ガス、水道、灯油 実費
【備考】
朝夕2食(日祝食事なし)
長期休暇期間/食事なし(返金あり)

下宿は仲介手数料無料です

イ 沢田下宿

家賃 1年契約/男子専用/1部生のみ入居可
(6帖~8帖) **4.6~4.9** 万円

豊平区水車町8丁目5-22 徒歩で地下鉄学園前駅まで8分 北海学園大まで7分・北海商科大まで10分

入館時の費用	敷金	—
	契約金	30,000円
	退去時清掃料	(入居時) 10,000円
	暖房清掃料	—
毎月の費用	管理費	3,000円
	水道料	個別契約
	家賃(食事)	46,000円~49,000円

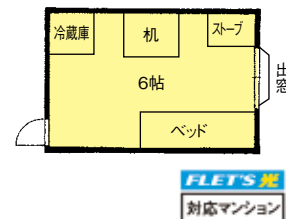
※住宅保険/生協・保険(学賠+特約)要
【個別メーター等】
電気、ガス、灯油 実費
【備考】
朝夕2食(土、日、祝食事なし)
長期休暇期間/朝夕食あり

【室内設備】
机・ベッド・押入・冷蔵庫・照明・
FFストーブ・カーテン・
ブラインド・
光インターネット対応

【共用設備】
玄関・食堂・
トイレ(ウォシュレット)・
掃除機・ガス台・洗濯機(1回200円)
電子レンジ・流し台・風呂シャワー
(10分100円)



子供が大好きで下宿を始めました。
少人数ですので、臨機応変に対応いたします。



木造2階建て
昭和60年3月建築
(平成28年度)
トイレ・部屋リフォーム
専有面積 10m²~



ウ 高木下宿

家賃 1年契約/男子専用/2部生入居可
(6帖~6.8帖) **4.7~4.8** 万円

豊平区水車町5丁目2-8 徒歩で地下鉄学園前駅まで6分 北海学園大まで5分・北海商科大まで8分

入館時の費用	敷金	—
	契約金	30,000円
	暖房清掃料	—
毎月の費用	管理費	3,000円
	水道料	別途
	家賃(食事)	47,000円~48,000円
	退去時清掃料	(退去時) 10,000円

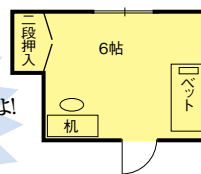
※住宅保険/生協・保険(学賠+特約)要
【個別メーター等】
電気、水道、灯油 実費
【備考】
朝夕2食(日祝食事なし)
長期休暇期間/食事一部無し
返金有り

【室内設備】
机・イス・ベッド・押入れ
照明・灯油ストーブ・
カーテン・
光インターネット対応

【共用設備】
玄関・食堂・洗濯機・乾燥機・
掃除機・冷蔵庫・
台所ガス設備・電子レンジ・
トースター・湯ポット・
バス・シャワー(10分100円)・
駐車場有(別契約)



食事は手作り
惣菜です。
レパトリーは広いですよ!
体調の悪い人
には“おかゆ”も
作ります。



木造2階建て
昭和55年3月建築
(平成13年改築)
専有面積 10m²~

エ Rivage 212

家賃 1年契約/男女入居可/2部生入居可
(6帖) **5.2** 万円

豊平区平岸2条12丁目6-5 徒歩で地下鉄南平岸駅まで8分 北海学園大まで23分・北海商科大まで26分

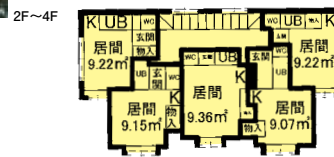
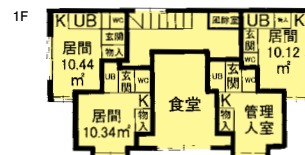
入館時の費用	敷金	60,000円
	契約金	—
	暖房清掃料	—
毎月の費用	水道料	2,100円
	共益費他	4,000円
	家賃(食事)	52,000円
	清掃料	入居時・退去時選択可 25,000円(税別)

※住宅保険/生協・保険(学賠+特約)要
【個別メーター等】
電気、ガス 実費
【備考】
朝夕食(第3土曜・日祝食事なし)
長期休暇期間/朝夕食あり

【室内設備】
バス・トイレ・机・イス・
ベッド・物入れ・ガスコンロ
台所・湯沸器・冷蔵庫・
照明・ガスストーブ・
インターネット J-COM対応
エアコン・シャワートイレ

【共用設備】
玄関(オートロック)・
食堂・洗濯機(1回200円)・
乾燥機(1回100円)

〈仲介〉



Wi-Fi
無料

鉄筋4階建て
平成4年9月建築
専有面積 13.0m²~

全室南向



お問い合わせは 北海学園生協 ルームガイド TEL.011-811-8689

下宿は仲介手数料無料です

オ サニーコート

家賃 1年契約/男子専用/2部生入居可
(6帖) **5.8**万円

豊平区平岸4条9丁目9-20 徒歩で地下鉄平岸駅まで8分 北海学園大まで23分・北海商科大まで26分

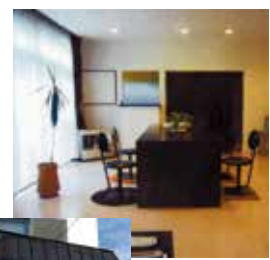
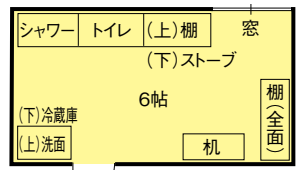
入館時の費用	金	30,000円
契約金	金	30,000円
暖房料	10月~3月まで毎月	1,000円
管理費		2,000円
水道料		個別契約
家賃(食事)		58,000円
退去時清掃料	(退去時)	15,000円

【室内設備】
シャワー・トイレ・机・イス・物入れ・照明・洗面台・給湯器・FFストーブ・Wi-Fi無料

【共用設備】
玄関(オートロック)・食堂・洗濯機(1回200円)・電子レンジ・コピー機

※住宅保険/生協・保険(学賠+特約)要
【個別メーター等】
電気、ガス、水道 実費
【備考】
朝夕2食(日祝食事なし)
第2・4土曜日食事なし
長期休暇期間/朝夕食あり

〈仲介〉



木造2階建て
昭和55年12月建築
〈平成21年3月改築〉
専有面積 13.0m²~



カ ユニバーシティコート平岸

家賃 1年契約/男女入居可/2部生入居可
(8帖~10帖) **6.0~6.8**万円

豊平区平岸2条9丁目3-12 徒歩で地下鉄平岸駅まで6分 北海学園大まで20分・北海商科大まで23分

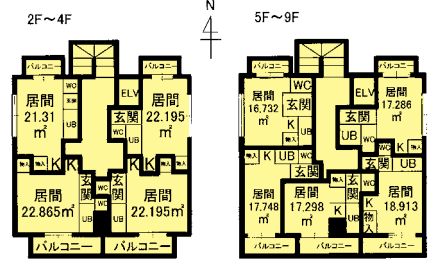
部屋	8帖	8帖+ロフト	10帖	10帖+ロフト
入館時の費用	退去時清掃料 36,000円			
毎月の費用	家賃(食事付) 60,000円	63,000円	65,000円	68,000円
	管理費	5,000円		
	水道料	2,073円		

【室内設備】
バス・トイレ・机・イス・ベット・物入れ・台所・一口ガスコンロ・湯沸器・照明・ガスストーブ・冷蔵庫・インターネット
Wi-Fi無料

【共用設備】
玄関(オートロック)・エレベーター(防犯カメラ)・食堂・洗濯機(1回200円)

※住宅保険/生協・保険(学賠+特約)要
【個別メーター等】
電気、ガス 実費
【備考】
朝夕2食(第3土曜・日祝食事なし)
長期休暇期間/朝夕食あり

〈仲介〉



2F~4Fはお部屋が4つのタイプになります

鉄筋鉄骨10階建て
平成5年3月建築
平成29年外壁塗装修繕済
専有面積 12.6m²~



キ カルムイン美園

家賃 2年契約/男子専用/2部生入居可
(8帖~12帖) **3.5~5.5**万円(室料のみ)

豊平区美園8条6丁目1 地下鉄東豊線「美園駅」1番出入口に直結。北海学園大まで16分・北海商科大まで22分

タイプ	ドミトリー	ワンルーム
入館時の費用	金 70,000円	110,000円
保証料※1	年間 10,000円	
賃料	35,000円	55,000円
管理費	10,000円	5,000円
水道料(定額)	-	2,073円※3
食事料(希望者)※2	朝食324円、夕食594円 ※3	
退去時清掃料	10,800円	12,960円 ※3

【室内設備】
机・イス・ベット・天井照明・カーテン・温水电暖房機(温水电料無料)・インターネット(NTTと個別契約)
【共用設備】
玄関(オートロック)・管理員常駐・大浴場・食堂・トイレ(ウォッシュレット付)洗面所・コインランドリー(1回150円・200円他)・電子レンジ・ポット・掃除機・アイロン・布団乾燥機・ズボンプレスラー・ヘアードライヤー

ドミトリー:風呂トイレ等共用
ワンルーム:風呂又はシャワー・トイレ・ミニキッチン付
※1) 定期借家契約2年(再契約可能)、連帯保証人・保証会社との契約要(保証料負担あり)
※2) 日曜日、祝日、盆、年末年始等休み
※3) 税込(8%)

〈仲介〉



鉄筋コンクリート造 6階建
平成7年2月
専有面積 (13.39~13.64)・(19.49~20.97)m²



月額費用1万5千円から
月額費用2万5千円から
月額費用3万円から
月額費用3万5千円から
月額費用4万円から
月額費用4万5千円から
山鼻エリア
兄弟姉妹入居
食事付
下宿
学生会館

